

# 課程規劃與學分數

## ■ 碩專班：必修3學分

研究方法與論文寫作(3學分)

專題研討(0學分)(第一年上下學期)

選修24學分

最低畢業學分：27學分

- 若擬選修外校或外校碩士班課程，可依本系選修非本系所開設課程學分認定辦法，事先提出申請與認定。

## ■ 學位證書：建築學碩士

## ■ 碩士班：必修9學分

研究方法與論文寫作(3學分)

專題研討(6學分)(第一年上下學期)

選修21學分

最低畢業學分：30學分

- 若擬選修外校或外校碩士班課程，可依本系選修非本系所開設課程學分認定辦法，事先提出申請與認定。

## ■ 學位證書：建築學碩士

# 論文撰寫程序—碩士班

- 論文撰寫程序

碩士班學生學分已修畢，已投稿國內外研討會論文至少一篇，英文門檻已通過



申請論文計畫審查會(每學期開學時會公告)



辦理論文計畫審查公開發表會(於前一學期中考週辦理)



申請學位考試作業程序(11/30或4月30日)



舉行學位考試作業(12月中旬或6月中旬)



修畢論文辦理離校手續(1/31或7/31前完成)

# 論文撰寫程序—碩專班

- 論文撰寫程序

碩專班學生學分已修畢。



申請論文計畫審查會(每學期開學時會公告)



辦理論文計畫審查公開發表會(於前一學期中考週辦理)



申請學位考試作業程序(11/30或4月30日)



舉行學位考試作業(12月中旬或6月中旬)



修畢論文辦理離校手續(1/31或7/31前完成)

# 相關學則查詢網址：

## [HTTP://ARCH.NUK.EDU.TW/COURSES/](http://arch.nuk.edu.tw/courses/)

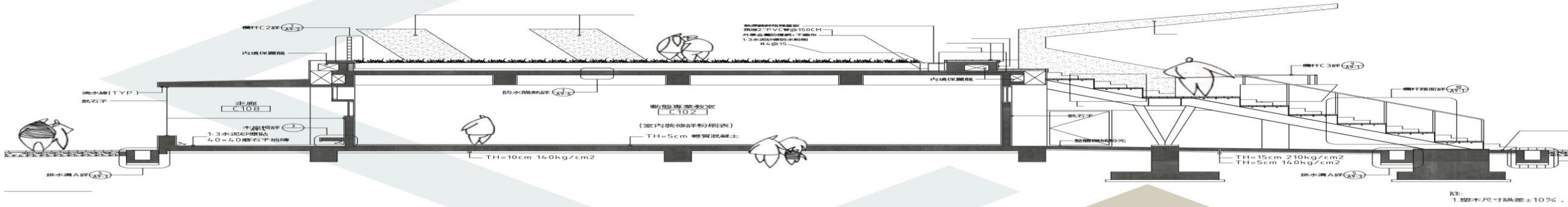
### 學生相關下載

- 學生校外實習辦法及相關表單
- 選修非本系開設課程學分認定辦法
- 碩專班修業規則
- 碩士班修業規則
- 國立高雄大學生校外實習辦法
- 提昇外語能力實施辦法
- 抵免學分辦法
- 大學部修業規則

### 老師相關下載

- 建築學系教師聘任審查要點
- 建築學系教師升等審查要點
- 建築學系教師評審委員會設置要點
- 建築學系系主任遴選辦法
- 課程委員會設置辦法
- 2018AVR-論壇活動流程

# 畢業校友建議



秉持報考初衷  
放棄本位主義  
虛心向學 提早準備





# 國立高雄大學 建築學系 歡迎您!

Welcome to Arch.NUK. :)

